

北京中合现代工程设计有限公司
Beijing UNEON Design & Engineering Co., Ltd

工程设计资质 甲级A111019683

图纸内容受国家法律保护，不得复印 违者必究！

施工图审查批准单位

施工图审查批准书证号

出图章

注册执业章

注册执业章

项目名称

赵县教育局第二批学前教育推进工程

工程名称

范庄镇杨户北门中心幼儿园

建设单位

赵县教育局

工程负责人 韩彦斌

审定 赵阳

审核 刘志功

专业负责人 韩彦斌

校对 王继超

设计 路莉肖

制图 路莉肖

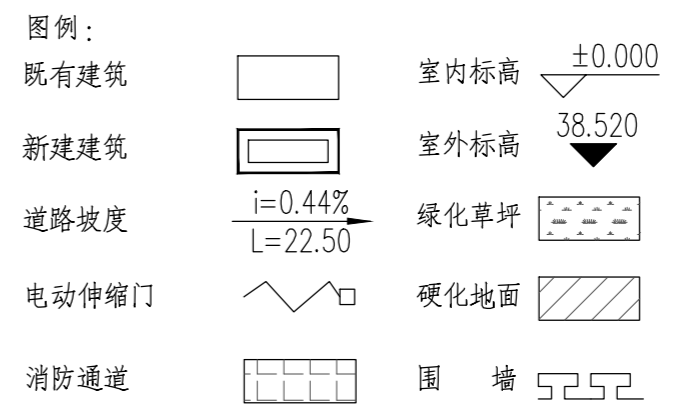
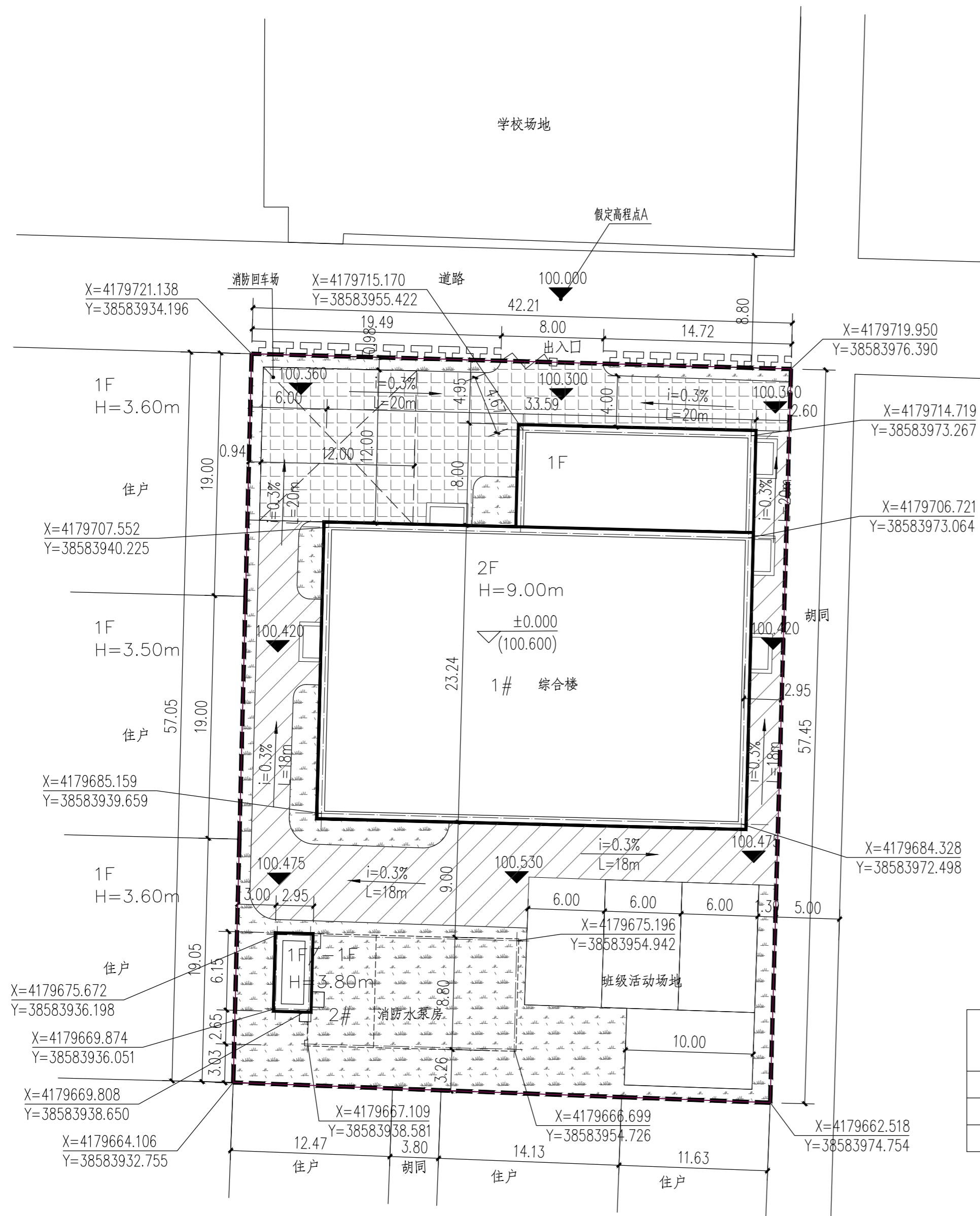
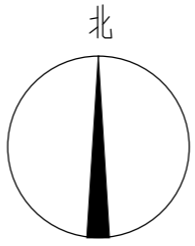
图名

总平面图

工程编号 22-S-04 图号 建总-01

图别 建筑 比例 1:100

版本 1.0 日期 2022.03



主要技术指标

项目名称	面积 m ²
规划用地面积	2411.31
总建筑面积	1800.00
其中 既有建筑面积	0.00
新建建筑面积	1800.00
地上建筑面积	1737.06
地下建筑面积	62.94
总占地面积	937.51
建筑密度	38.88%
容积率	0.72
绿地面积	724.06
绿地率	30%

设计依据：

- 本工程依据建设单位提供的用地红线及地形图、用地规划条件。
- 建设单位提供的四周道路定位坐标和标高。
- 建设单位对本设计的修改意见。
- 建筑与用地红线的相关距离由建筑外墙完成面算起。
- 本工程中标高均为假定高程，假定高程点A(标高为100.00)位于拟建建筑北侧道路路面。
- 本幼儿园设4个教学班，每班别人数分别按30人考虑。每班专用活动场地按2m²/人设置。
- 高程、距离以m为单位。
- 硬化路面做法：参12J1-160-路1,硬化面积628m²
- 围墙做法：围墙做法参12J9-1-21(高1.8米)
- 电动伸缩门做法：参12J9-1-77-SDM6015
- 绿化草坪按早熟禾草坪考虑。
- 活动场地做法：参12J1-165-场5
- 路缘石安装做法：参12J9-1-127-1

建、构筑物一览表

序号	总图编号	建构筑物名称	数量	构筑物基地面积 (m ²)	建筑物基地面积 (m ²)	建筑面积 (m ²)	计容面积 (m ²)	规划建筑高度 (m)	层数	备注
1	1#	综合楼	1	0	919.37	1718.92	1718.92	9.00	2	新建
2	2#	消防水泵房	1	0	18.14	81.08	18.14	3.80	1	新建
	合计		2	0	937.51	1800.00	1737.06			